

## SK-L200IIシリーズ 解析ソフトウェア

記憶計 for Windows Ver. 6.2J インストール手順

### インストールをはじめる前に

- ・記憶計 for Windows をインストールするパソコンの管理者権限を「Administrator」に設定してください。ご使用されるパソコンがシステム管理されている場合、システム管理者へ確認の上、設定をおこなってください。
- ・起動している他のアプリケーションや、ウイルスチェックプログラム等の常駐ソフトも終了させてください。
- ・インストール前に、旧バージョンのソフトウェアをアンインストールしてください。
- ・インストールが正常に完了するまで、記憶計を接続しないでください。

#### ・動作環境

記憶計 for Windows を快適に動作させるために、以下のシステム構成が必要です。

CPU : Pentium4 以上

OS : Windows7(64bit/32bit) サービスパックは SP1 以上  
 : Windows8、Windows8.1(64bit/32bit)  
 : Windows10(64bit/32bit)

メモリ : 1G バイト以上

ハードディスク : 2G バイト以上の空き容量

その他 : USB ポートを有していること。

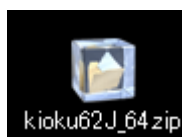
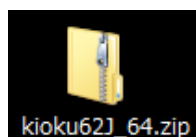
.NET Framework 4 必須

#### ■ソフトウェアインストール

1. インストールするパソコンを起動してください。
2. 弊社ホームページよりダウンロードしたソフトウェアファイル「kioku62J\_64.zip または kioku62J\_32.zip」をデスクトップに移動し、「すべて展開」、または「解凍」をおこなってください。

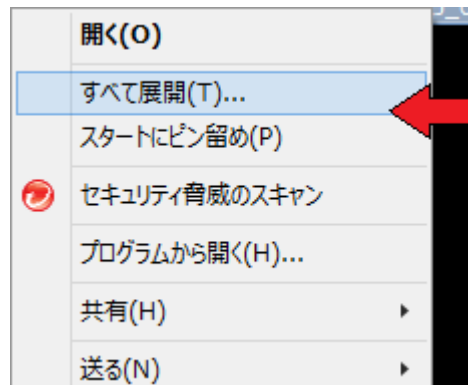
※お使いのパソコンにより圧縮ファイルの展開方法が「展開」または「解凍」と表示されます。

**※ファイルの展開（解凍）を行わず、SKInstaller.exe を実行し、各インストールを実行しますと、「指定されたファイルが見つかりません」のメッセージが表示されインストールができません。**



圧縮されたファイル

※展開（解凍）はファイルを右クリックすると、「すべて展開」または「解凍」と表示されますので、展開先または解凍先をデスクトップに指定し展開（解凍）をおこなってください。

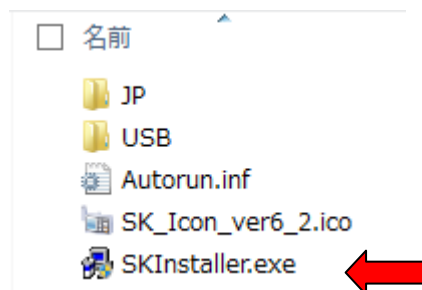


※展開（解凍）すると以下のようなフォルダが表示されます。



3. 展開（解凍）したファイルフォルダ「kioku62J\_64 または kioku62J\_32」内にあります「SKInstaller.exe」をクリックし、インストーラーを実行してください。

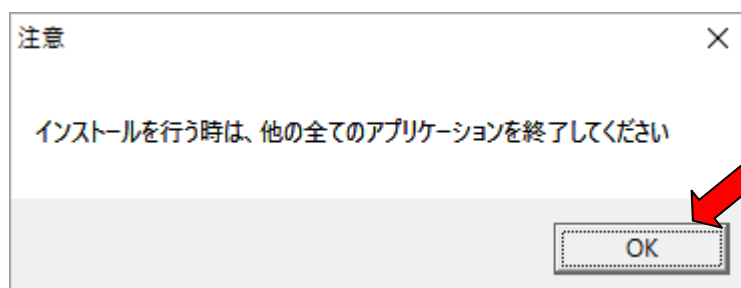
※インストール前にもう一度、インストールするパソコンのOSのbit数を確認し、インストールする記憶計ソフトウェアのbit数に間違いがないことを確認してください。



※インストールするパソコンの設定により拡張子「.exe」が表示されない場合があります。

4. 「SKInstaller.exe」を実行しますと、ユーザーアカウント制御に関する確認メッセージ(64bitのみ)が表示されますので、「はい」をクリックしてください。

次に、以下の画面が起動しますので、画面に従い、他のアプリケーションを終了した上で、「OK」をクリックしてください。





※画面は Windows 10 64bit 用メイン画面。

※以下 64bit と 32bit のインストール方法は同じ方法になりますので、32bit をインストールされる場合は、64bit を 32bit に読み換えて作業を行ってください。

## 5. USB ドライバのインストール

1) メイン画面の USB ドライバボタンをクリックしてください。

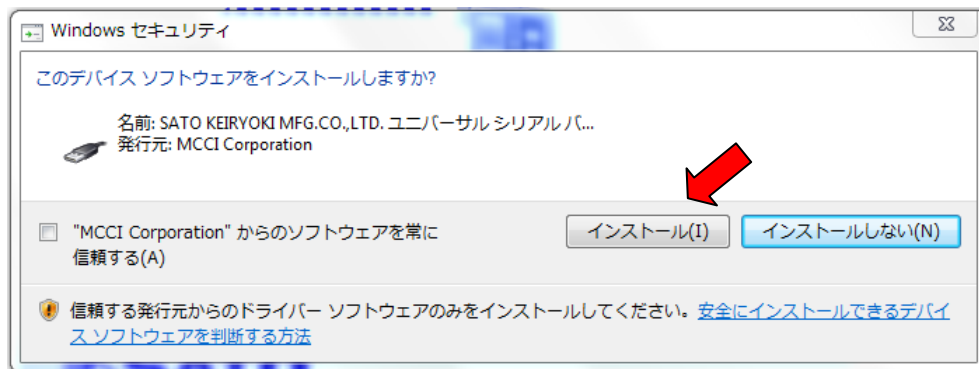


- 2) 確認画面が表示されますので、「インストール」をクリックしインストールを開始してください。

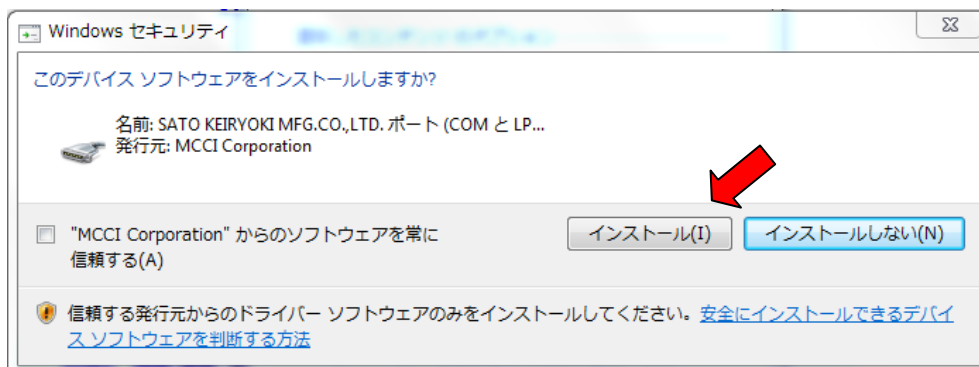


※インストールするパソコンのOSによって、以下3)、4)の確認メッセージが表示されますので、全て「インストール」をクリックしてください。

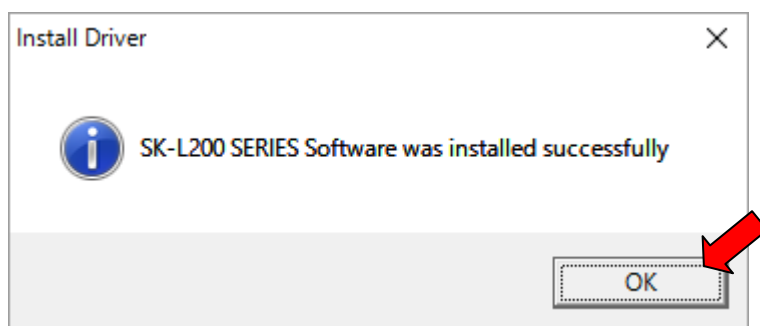
- 3) ユニバーサルシリアルバス (USB) コントローラに関する確認メッセージが表示されますので、「インストール」をクリックし、インストールを続行させてください。



- 4) ポート (COM と LPT) に関する確認メッセージが表示されますので、「インストール」をクリックし、インストールを続行させてください。

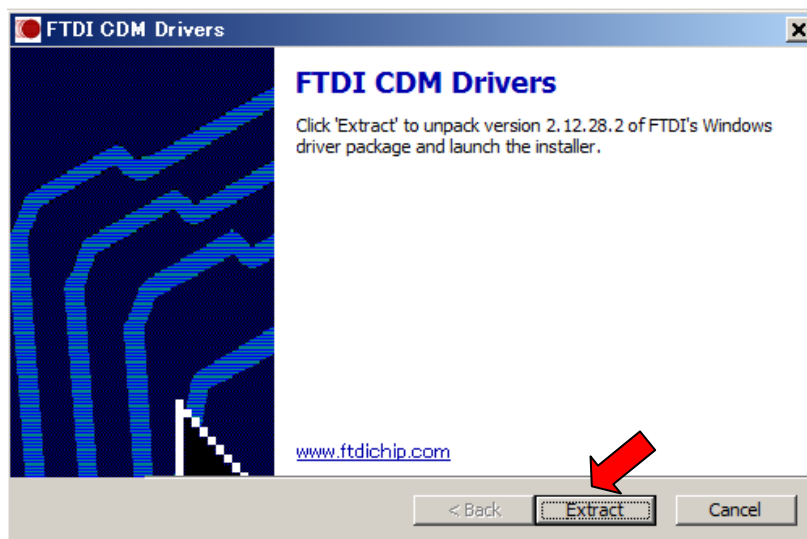


- 5) インストールが正常に終了した場合、終了メッセージが表示されますので「OK」をクリックし、USB ドライバのインストールを完了してください。



### ※USB ドライバ変更対象製品の場合

- 1) で USB ドライバボタンをクリックすると、以下画面が表示されますので、「Extract」をクリックし、メッセージに従いインストールを進めてください。



- 正常にインストールされますと以下の画面が表示されますので「完了」をクリックし、USB ドライバのインストールを完了してください。



## 6. 記憶計ソフトウェアのインストール

1) 記憶計ソフトウェアのボタンをクリックしてください。

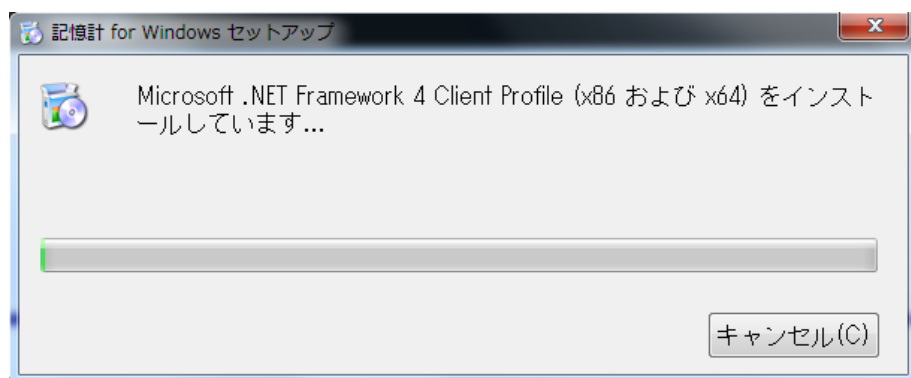


2) **インストールするパソコンのOSがWindows 7の場合**、.NET Framework 4に関するライセンス条項が表示されますので、内容を確認し、「同意する」をクリックしインストールを続行してください。

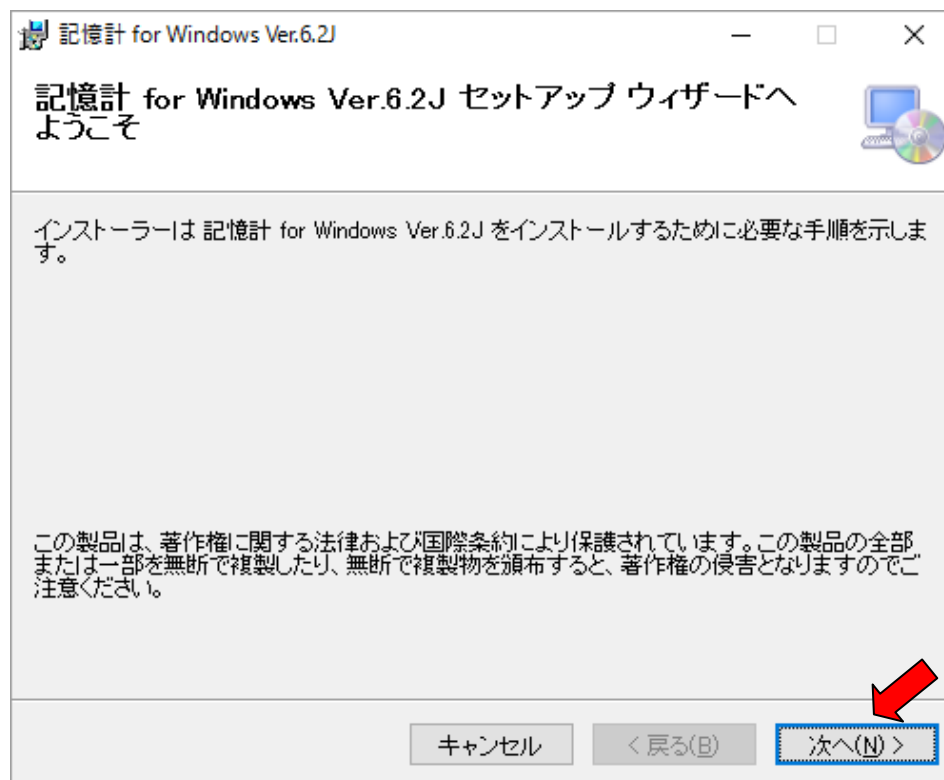
※. NET Framework 4 がもともとパソコンにインストールされている場合は、4) からとなります。



3) .NET Framework 4 がインストールされます。

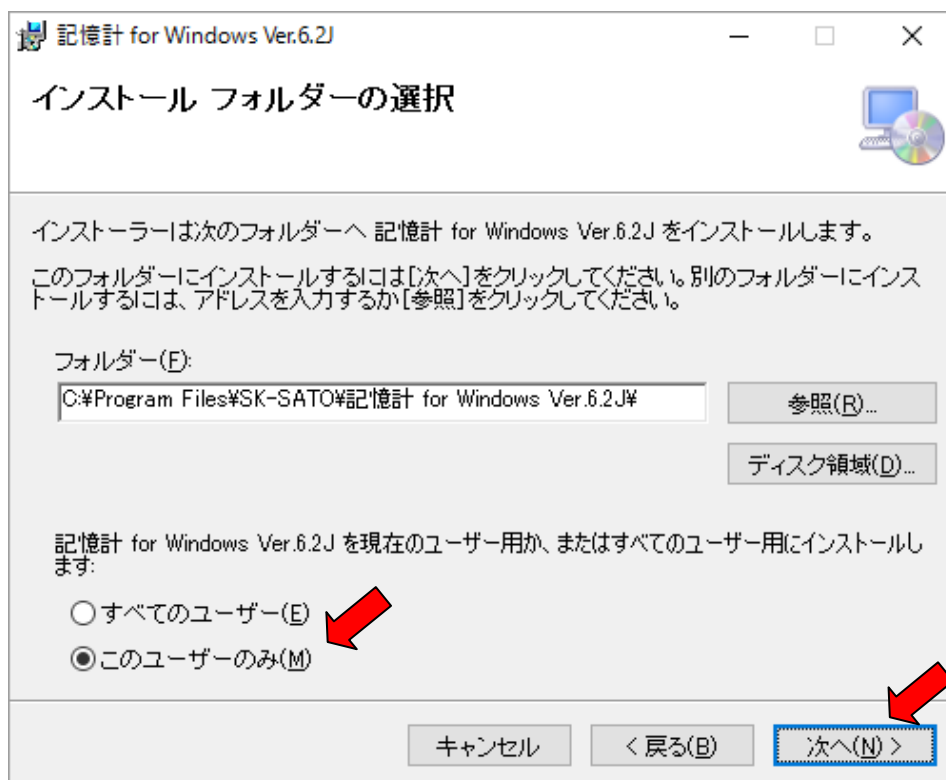


4) .NET Framework 4 がインストール完了後、以下画面が表示されますので、「次へ」をクリックしてください。

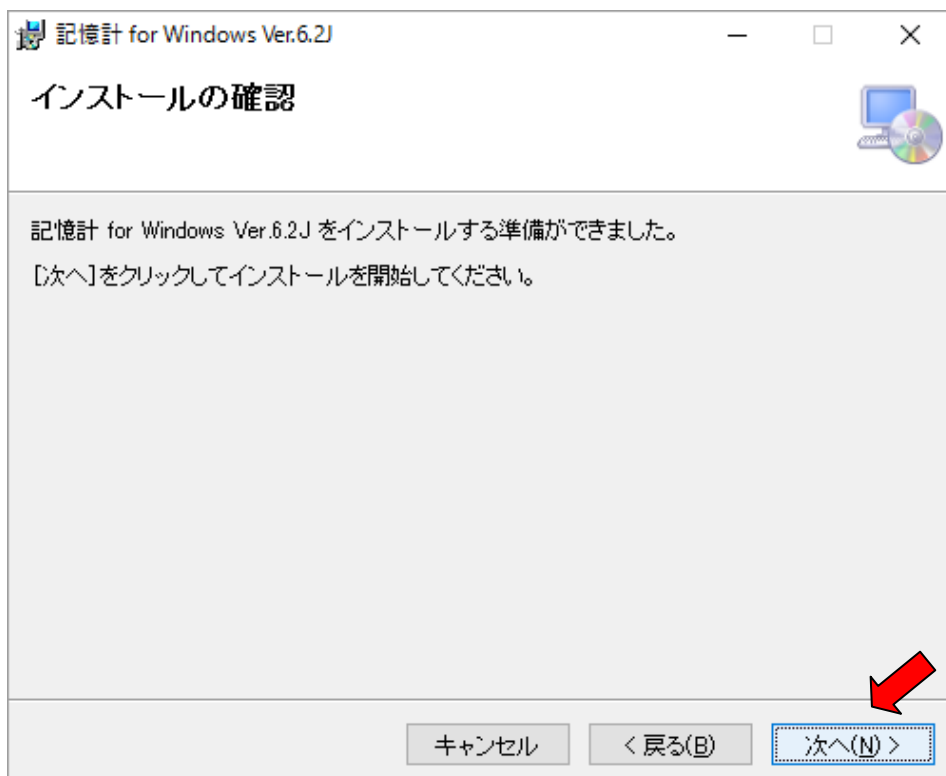


5) 次の画面が表示されますので、インストール先を変更せず、「次へ」をクリックしてください。

※ご使用方法に合わせてインストール方法を選択してください。

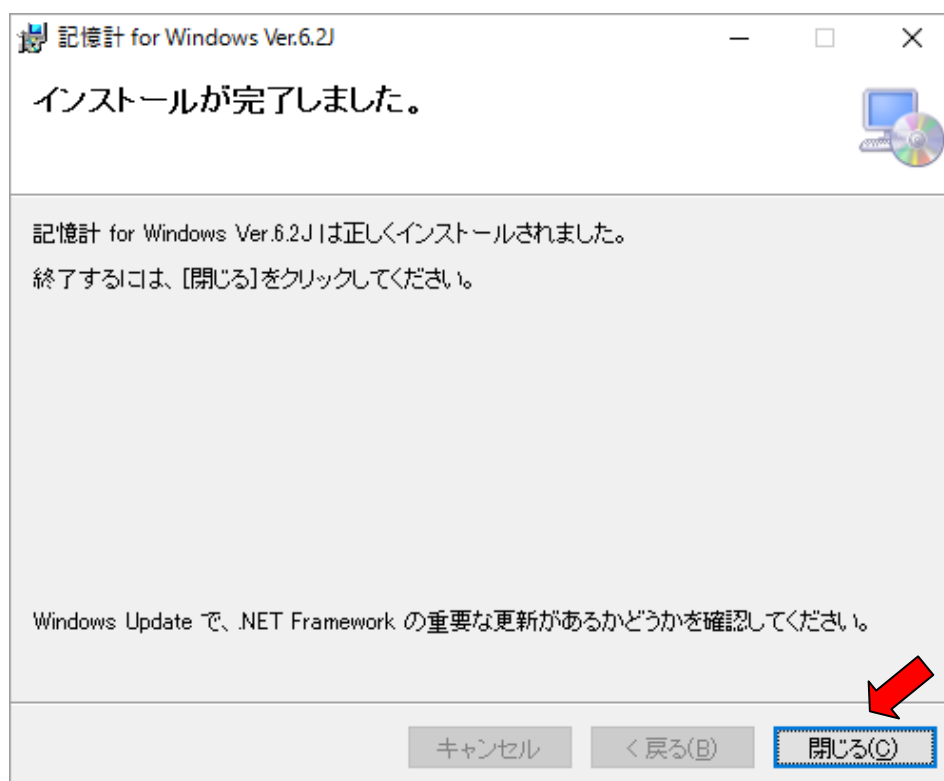


6) インストール確認画面が表示されますので、「次へ」をクリックし、インストールを開始してください。





- 7) 正常にインストールが完了しますと以下画面が表示されますので、「閉じる」をクリックしてください。



- 8) メイン画面が表示されますので、終了ボタンをクリックしてください。



以上でソフトウェアインストールは完了となります。

## ■パソコンとの接続

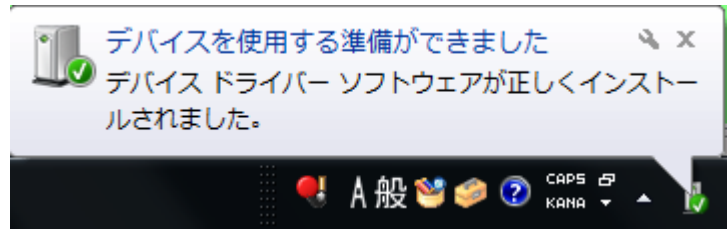
### 1. 接続

#### 1) -① Windows7、Windows10 の場合

「スタート」→「すべてのプログラム」→「SK-SATO」→「記憶計 for Windows Ver. 6.2J」を起動し、記憶計の電源を ON にし、USB ケーブルでパソコンに接続してください。

※Windows10 の場合は「スタート」→「SK-SATO」の順に表示されます。

正常にインストールされていますと、記憶計をパソコンに接続すると、デスクトップ右下に、以下のようなメッセージが表示されその後、通信ポートのインストール完了のメッセージが表示されます。

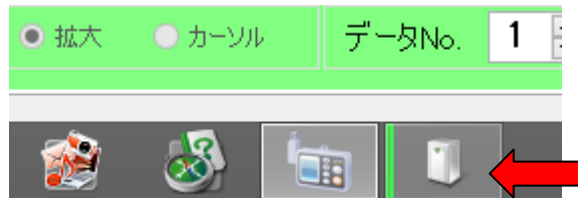


#### 1) -② Windows8、Windows8.1 の場合

スタート画面の左下の矢印をクリックし、全てのアプリケーションを表示し、「記憶計 for Windows Ver. 6.2J」を起動します。

記憶計の電源を ON にし、USB ケーブルでパソコンに接続してください。

正常にインストールされていますと、記憶計をパソコンに接続すると、デスクトップ下に、以下のようなデバイス設定のマークが表示され、設定が終了すると、このマークが画面下より消灯します。

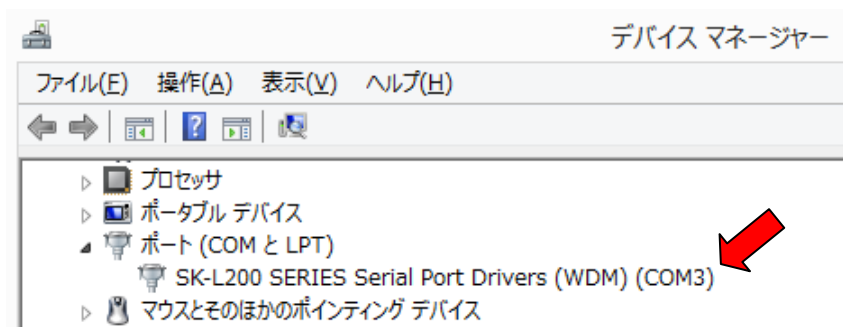


#### 2) COM ポートの確認を行います。

①Windows7 の場合、「スタート」→「コントロールパネル」→「システムとセキュリティ」または「スタート」→「コントロールパネル」から、Windows8、Windows8.1 の場合は、デスクトップ画面よりカーソルを右に移動し、「設定」→「コントロールパネル」→「ハードウェアとサウンド」→「デバイスとプリンター」、Windows10 の場合は、「スタート」を右クリックし、メニュー一覧より「デバイスマネージャー」をクリックしてください。

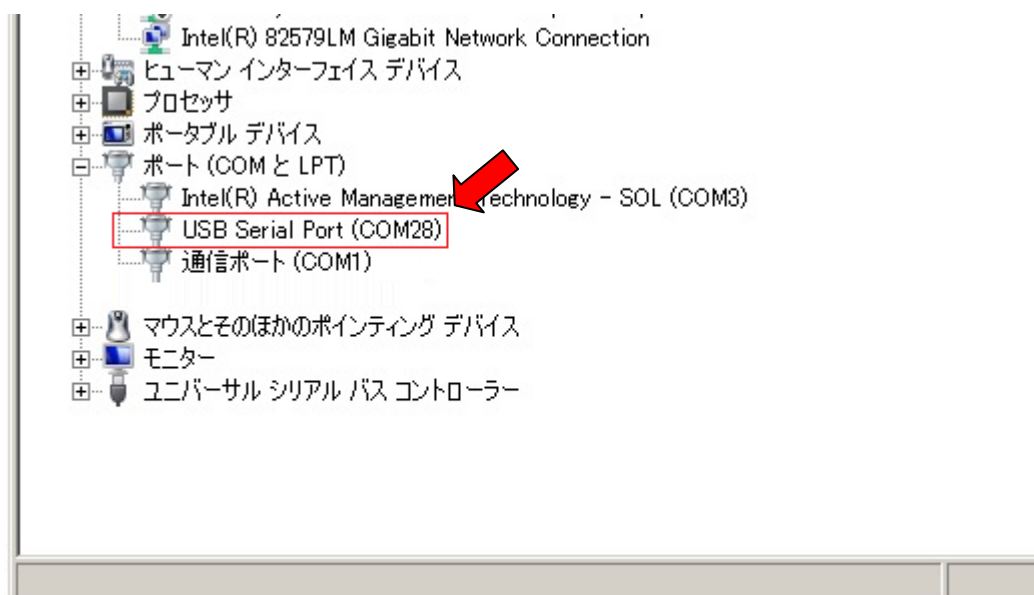


②ポート (COM と LPT) に現在接続されている COM ポートが表示されます。

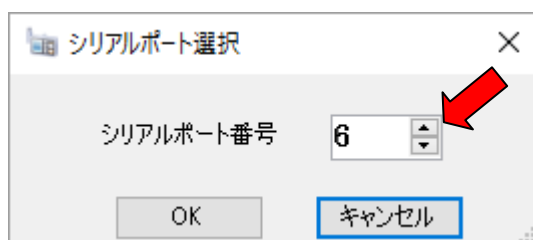
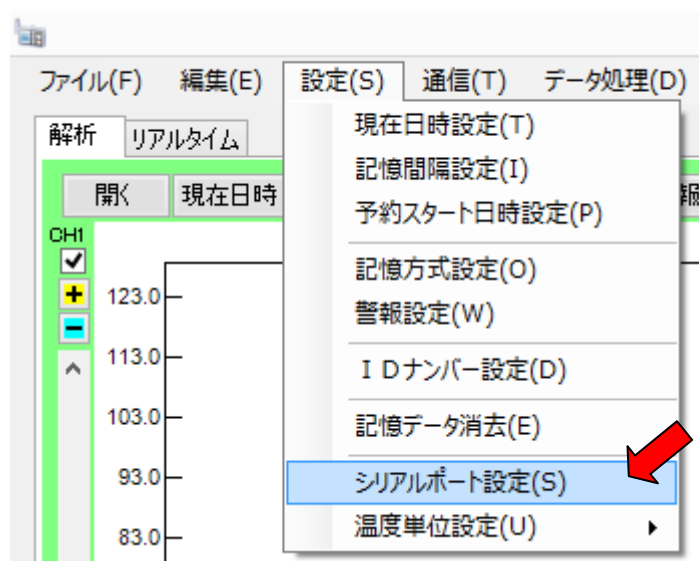


※上記 COM 番号は使用されるパソコン、また接続される USB ポートにより異なりますので、  
記憶計を接続する際は必ず確認しシリアルポートの設定をおこなってください。

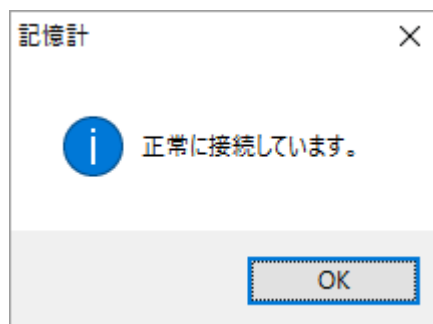
※USB ドライバ変更対象製品の場合は、以下の表示となります。



- ③記憶計ソフトウェア「設定」→「シリアルポート設定」をクリックし、2)にて確認したCOMポート番号を設定し、「OK」をクリックしてください。



- ④ポートが正しく設定されると、以下メッセージが表示されます。



以上でパソコンとの接続は完了となります。  
ソフトウェアの使用方法に関しては、ヘルプファイルまた、記憶計取扱説明書をご参照ください。