

SK-L210T 解析ソフトウェア  
Windows 7 パソコンへのインストール手順

インストールをはじめる前に

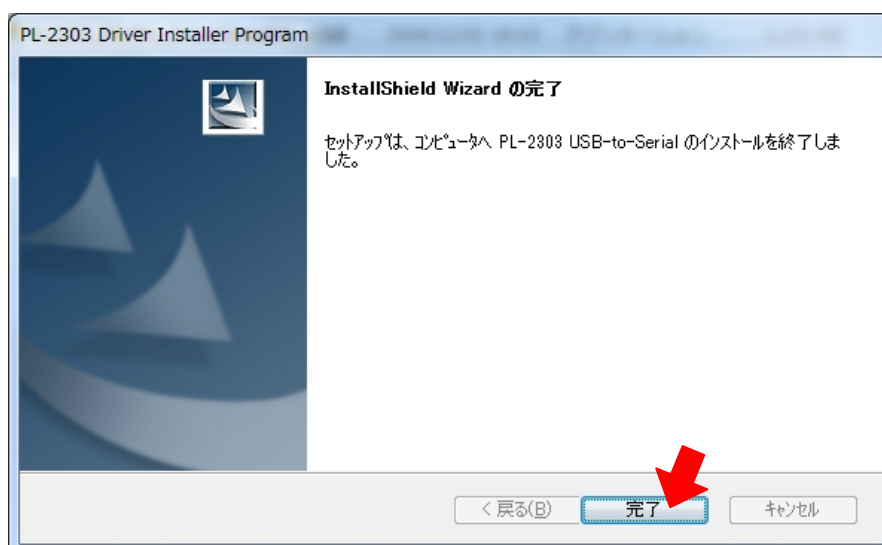
- ・インストールするパソコンの管理者権限を「Administrator」へ変更してください。ご使用されるパソコンがシステム管理等されている場合、システム管理者へ確認の上、変更を行ってください。
- ・ウイルス検出プログラムやシステムに常駐するプログラムはあらかじめ終了しておいてください。
- ・インストールが正常に完了するまで、2チャンネル温度ロガーを接続しないでください。

1. USBドライバのインストール

- ①弊社ホームページよりダウンロードしたUSBドライバ「USB\_Driver\_Windows7.zip」をダブルクリックで開き、デスクトップに解凍してください。
- ②解凍した「PL2303\_Prolific\_DriverInstaller\_v110.exe」をダブルクリックで実行してください。
- ③PL-2303 Driver Installer Programが表示します。「次へ」をクリックしてください。



- ④インストールが正常に終了した場合、終了メッセージが表示されますので「完了」をクリックしてください。



以上で USB ドライバのインストールは完了となります。

## 2. 解析ソフトウェアのインストール

①付属のCD-ROMをパソコンのCD-ROMにセットしてください。

自動的にセットアップメニュー画面が表示します。

※自動的にセットアップメニュー画面が表示されない場合は、以下の手順を行ってください。

(1)デスクトップ左下のスタートメニューより、「すべてのプログラム」→「アクセサリ」→「ファイル名を指定して実行」をクリックしてください。

(2)「X:\autorun.exe」と入力して、「OK」をクリックしてください。

XはCDドライブの番号を入れてください。(例：E)

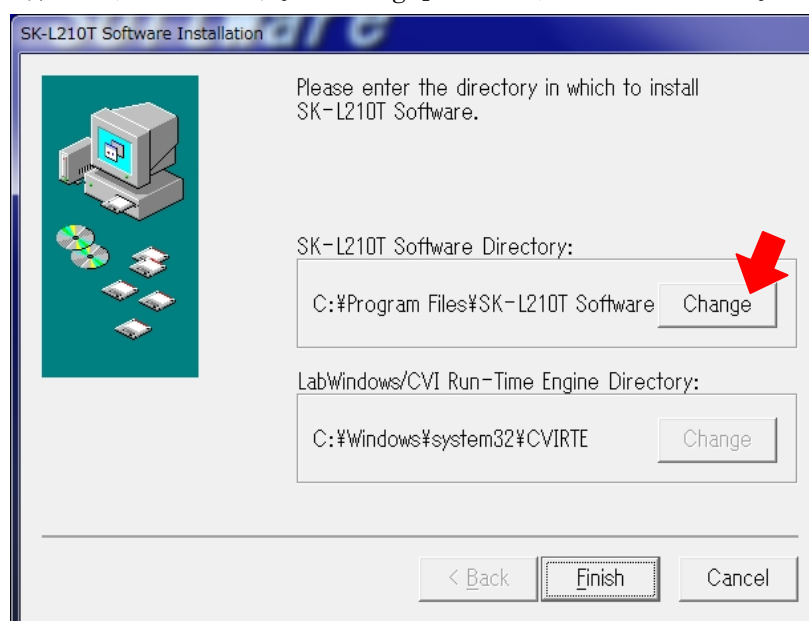
②セットアップメニュー画面から「解析ソフトウェア」をクリックしてください。

**ご注意：CD-ROMからのUSBドライバはインストールしないでください。**

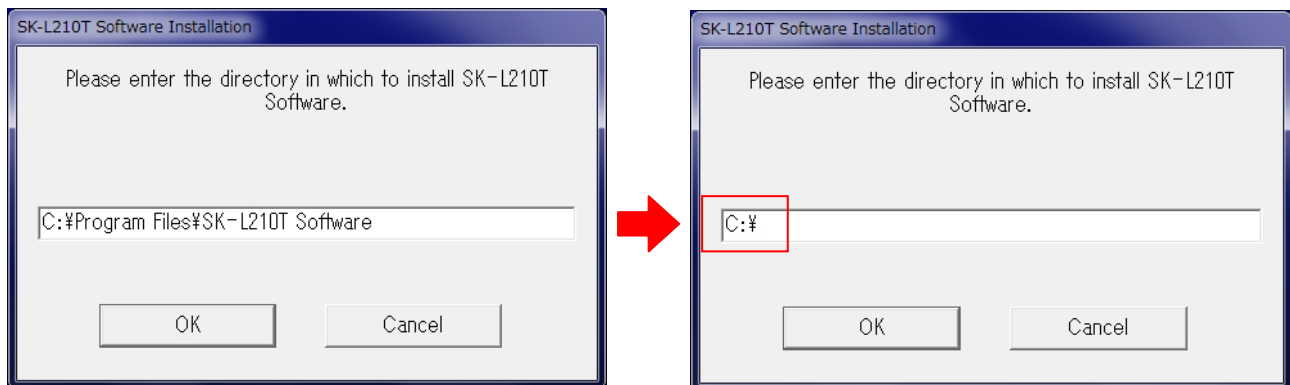
**CD-ROM内のUSBドライバはWindows 7に対応しておりません。**



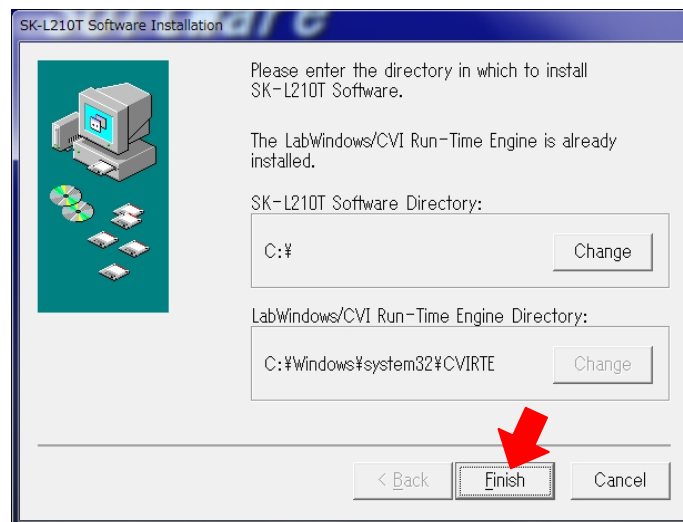
③インストール開始の案内が表示されます。「Change」をクリックしてください。



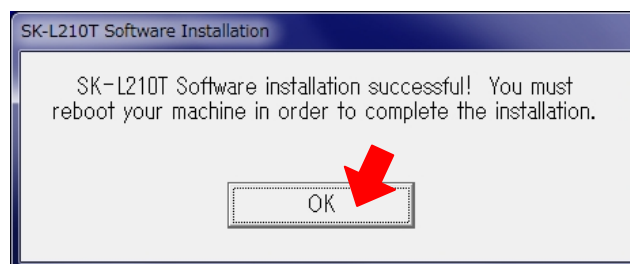
- ④インストール先を C ドライブに変更します。入力欄をクリックして「C:¥」と入力して「OK」をクリックしてください。



- ⑤「Finish」をクリックしてください。インストールを開始します。



- ⑥インストール完了の案内が表示されます。「OK」をクリックしてください。



- ⑦インストール完了時に下記の画面が表示されます。「×」をクリックして閉じてください。



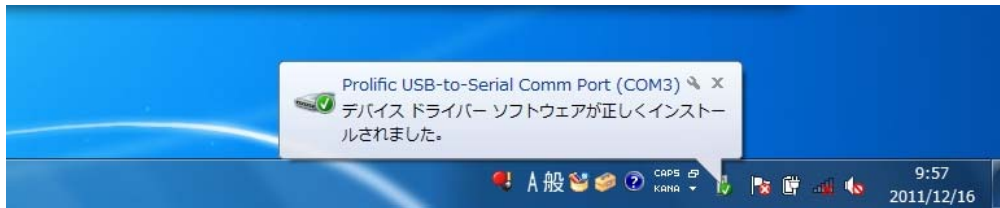
- ⑧CD-ROM を取り出し、パソコンを再起動してください。

以上で解析ソフトウェアのインストールは完了となります。

### 3. パソコンと通信機の接続

①SK-L210T の通信機をパソコンに接続してください。

正常にインストールが終了するとデスクトップ右下に下記の写真のようにメッセージが表示されます。



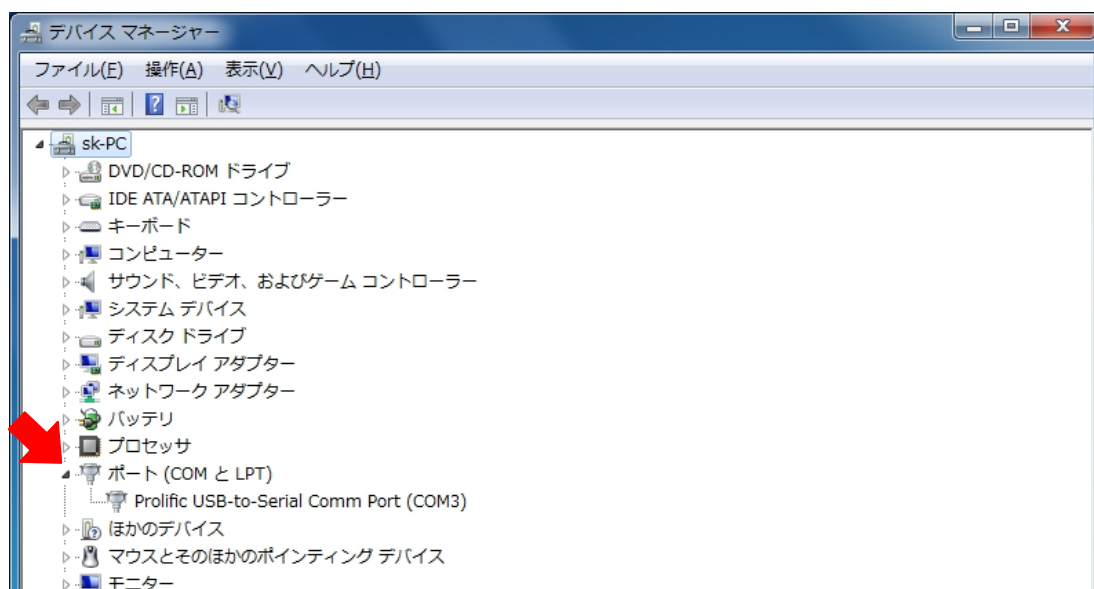
②COM 番号の確認を行います。

「コントロールパネル」→「システムとセキュリティ」を開いて、「デバイスマネージャー」をクリックしてください。



③デバイスマネージャーに表示されている、ポート（COM と LPT）の▷マークをクリックしてください。

下記のようにデバイス「Prolific USB-to-Serial Comm Port(COMx)」が表示されます。



COM 番号はソフトウェアでの設定で使用する「ポート番号」となりますので控えてください。

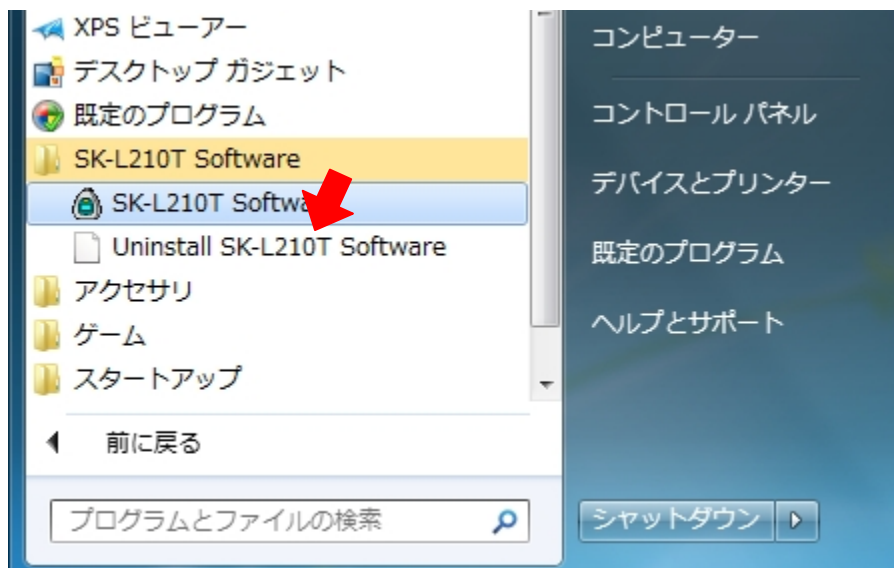
以上でパソコンと通信機の接続は完了となります。

ソフトウェアの設定につきましては取扱説明書 P.13「本体とパソコンの接続設定」をご参考に行ってください。

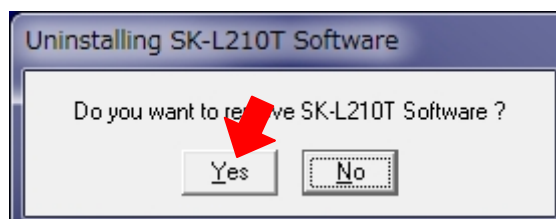
#### 4. 解析ソフトウェアのアンインストール

ご注意：アンインストールをはじめる前にパソコンから通信機を外してください。

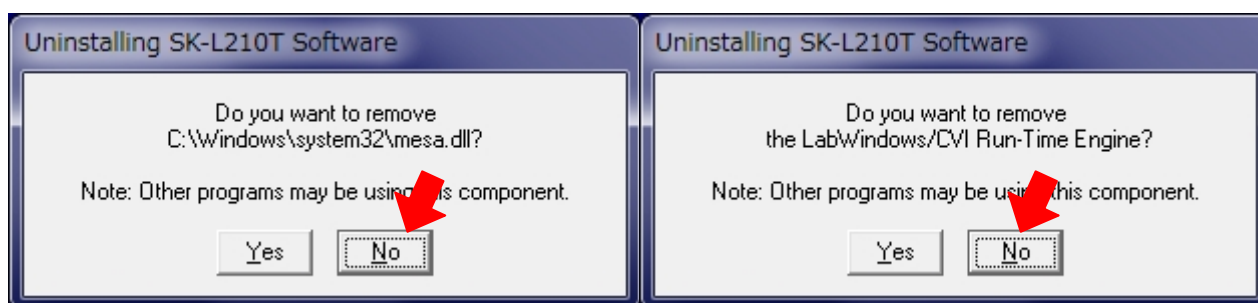
- ①デスクトップ左下のスタートメニューから「すべてのプログラム」→「SK-L210T Software」→「Uninstall SK-L210T Software」をクリックしてください。



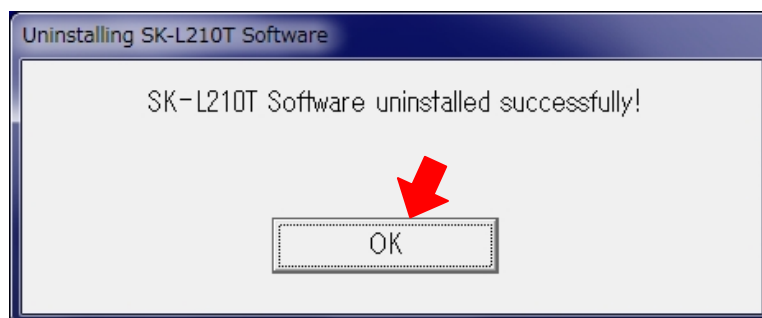
- ②アンインストール開始の確認が表示されます。「OK」をクリックしてください。



- ③下記の画面が表示された場合は「No」をクリックしてください。



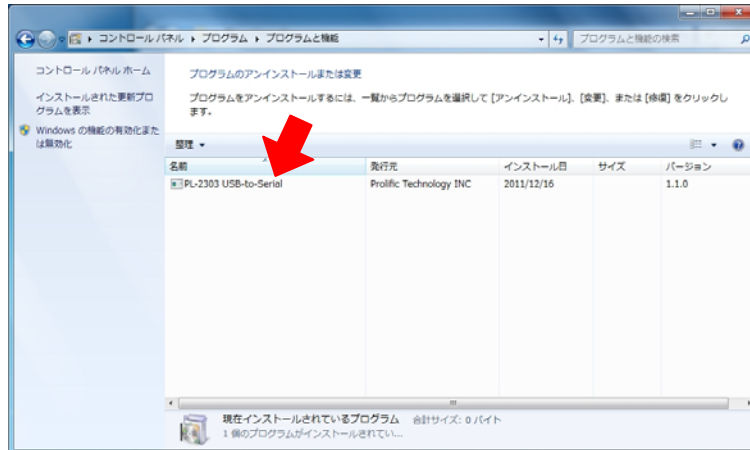
- ④アンインストールが完了しますと下記の画面が表示されます。「OK」をクリックしてください。



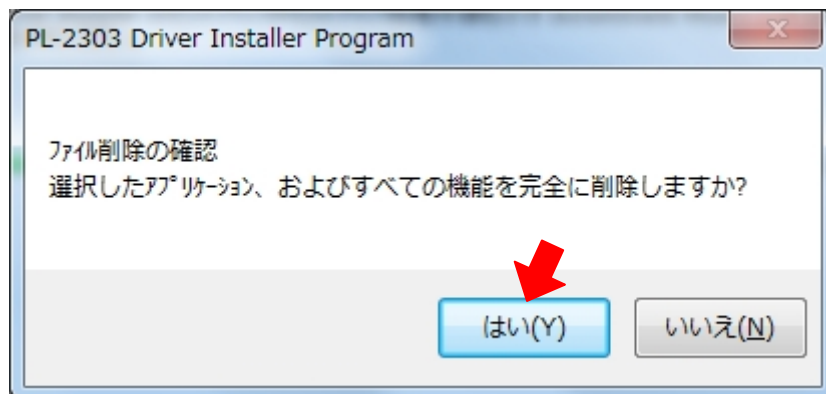
## 5. USB ドライバのアンインストール

ご注意：アンインストールをはじめる前にパソコンから通信機を外してください。

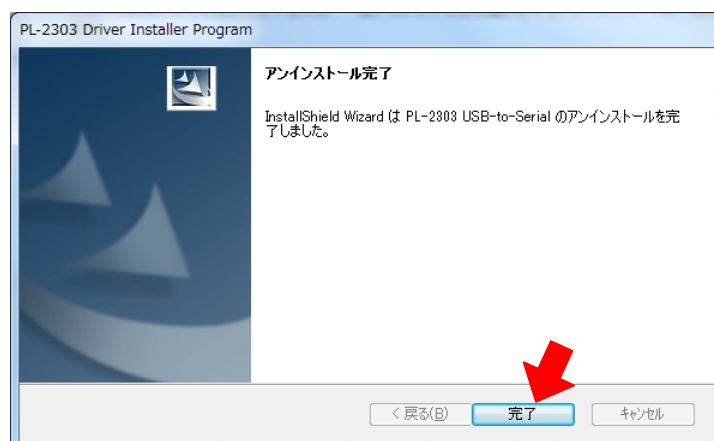
- ① 「コントロールパネル」 → 「プログラムのアンインストール」 をクリックしてください。
- ② 現在インストールされているプログラムにある 「PL-2303 USB-to-Serial」 をダブルクリックしてください。



- ③ アンインストールの確認が表示されます。「はい」 をクリックしてください。



- ④ アンインストールが完了しますと下記の画面が表示されます。「完了」 をクリックしてください。



- ⑤ パソコンを再起動してください。

以上でアンインストール作業は完了となります。